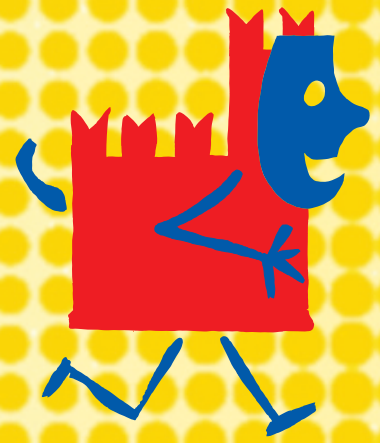


**Carnevale di Bellinzona**

# Rabadan

11-16 febbraio 2010



## Al Rabadan con AutoPostale

La tessera Rabadan dà accesso gratuito alle corse AutoPostale tra le 18:00 e le 07:00

Informazioni sulle corse 0900 311 311 (CHF 1.19/min)

09:00-18:00 (orario continuato lu-ve)

### VERSO IL CARNEVALE.

Tratte gratuite tra le 18:00 e le 24:00 con la tessera del Rabadan

orario ufficiale trasporto pubblico

Biasca – Bellinzona  
Claro – Bellinzona  
Cugnasco – Gudo – Mte.Carasso - Bellinzona  
Arbedo – Bellinzona  
Camorino – Bellinzona  
St. Antonino – Bellinzona  
Vira Gambarogno – Cadenazzo FFS – St.Antonino  
Artore – Bellinzona FFS  
Ospedale – Bellinzona FFS  
Casa per anziani – Bellinzona FFS  
San Bernardino – Bellinzona  
Rossa – Grono  
S.Maria – Grono  
Verdabbio – Grono

corse speciali dalle 20:00 alle 24:00, ogni 30 minuti  
esclusa la notte di domenica

Camorino – Bellinzona  
Castione – Arbedo – Bellinzona  
St. Antonino – Bellinzona

**Al nostro ufficio vendita di Lugano  
Via Serafino Balestra (lu-ve 08:30-18:30)  
trovate in prevendita le tessere  
Rabadan 2010!**

### RIENTRI DAL CARNEVALE.

Tratte gratuite con la tessera del Rabadan tra le 24:00 e le 07:00

corse speciali dalla 01:00 alle 05:00, ogni ora esclusa  
la notte di domenica. Partenza posteggio "Coop".

Bellinzona – Arbedo – Claro  
Bellinzona – Mte.Carasso – Gudo – Cugnasco  
Bellinzona – Giubiasco – Camorino – St. Antonino  
Bellinzona – Carasso – Lodrino – Biasca  
Bellinzona – Grono (alle 03:00 e alle 05:00)  
Bellinzona – Vira-Gambarogno (alle 03:00)

#### GRANDE NOVITÀ PER IL 2010

**Biasca-Olivone** (alle 03:00 di venerdì, sabato,  
domenica e mercoledì)  
**Biasca-Airolo** (alle 03:00 e alle 05:00 di venerdì,  
sabato, domenica e mercoledì)

Tratte secondo orario ufficiale trasporto pubblico  
gratuite fino alle 07:00

Bellinzona – Biasca  
Bellinzona – Claro  
Bellinzona – Mte.Carasso – Gudo - Cugnasco  
Bellinzona – Arbedo  
Bellinzona – Camorino  
Bellinzona – St. Antonino  
St.Antonino – Cadenazzo FFS - Vira Gambarogno  
Bellinzona – Artore  
Bellinzona – Ospedale  
Bellinzona – Casa per Anziani  
Bellinzona – San Bernardino



La classe gialla. **AutoPostale**

**LA POSTA**